

幾多の本社が居を構える、日本屈指のビジネス拠点

Location 西新宿エリアにおいて数少ない『駅近&スモールオフィス』プロジェクト。



超高層ビルが立ち並ぶ西新宿エリアは、様々な企業の本社が居を構える日本屈指のビジネス拠点。新宿副都心として1970年代頃から開発が進み、オフィスだけでなく百貨店、ホテル、飲食店、専門クリニックなども充実。本物件は丸ノ内線「西新宿」駅徒歩1分、さらに7駅11路線が乗り入れる「新宿」駅へも徒歩9分。ビジネスの可能性を広げる優れたアクセスを実現します。

- 東京メトロ 丸ノ内線
「西新宿」駅 C12出口 徒歩1分
- 都営地下鉄 大江戸線
「都庁前」駅 B2出口 徒歩6分 (6:00~23:00)
- JR線
「新宿」駅 西口 徒歩9分

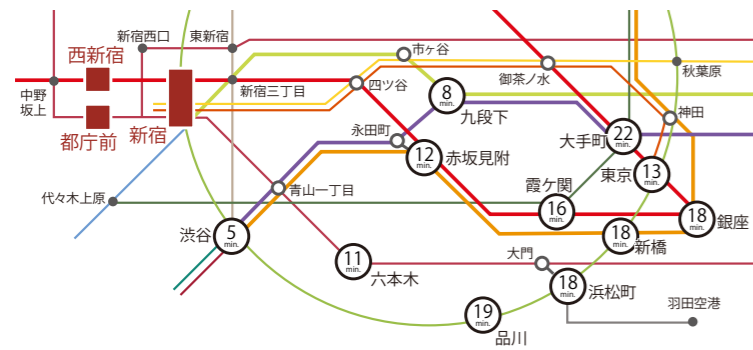
クオリティ・スモールオフィス

H1O

HUMAN FIRST OFFICE

西 新 宿

Access 3駅11路線利用可能な好立地。都内屈指のビッグ・ターミナル「新宿」駅を使いこなす。



- 渋谷駅 直通 5分
JR「新宿」駅より山手線利用
- 六本木駅 直通 6分
都営地下鉄「都庁前」駅より大江戸線利用
- 東京駅 直通 13分
JR「新宿」駅より中央線利用
- 品川駅 直通 19分
JR「新宿」駅より山手線利用

契約条件

契約対象者	法人・個人	初期費用	月額賃料2ヶ月程度 <small>※原則、弊社指定保証会社と保証契約を締結頂きます。 ※契約締結の当月または翌日より賃貸開始の場合、 初月月額賃料(日割計算)を初期費用に併せて請求致します。</small>	再契約手数料	再契約月額賃料の1ヶ月分
契約期間	最短3ヶ月間より利用可能				

OUTLINE

物件名	H1O 西新宿	構造/規模	鉄骨造(コンクリート充填鋼管構造)/地上13階/3階~6階
所在地	東京都新宿区西新宿8-1-2 PMO西新宿3F~6F	竣工年月	2020年2月(PMO竣工:2019年6月)
交通	東京メトロ丸ノ内線「西新宿」駅 C12出口 徒歩1分 都営大江戸線「都庁前」駅 B2出口 徒歩6分(6:00~23:00) JR山手線「新宿」駅 西口 徒歩9分	貸室タイプ	6.62㎡~44.02㎡(2.00坪~13.31坪)

※掲載の徒歩分数は1分=80mとして換算したものです。最寄駅からの所要時間は、駅舎または地下鉄地上出入口からの概測距離に基づき算出しており、改札口からの所要時間とは異なります。※掲載の所要時間は日中平常時のもので、乗り換え待ち時間は含みません。【ジョルダン2020年10月版】乗換案内より。※掲載の情報は、一部計画段階のものであり、今後変更になる可能性があります。※掲載の物件情報は2021年2月現在のもので、掲載の写真は2020年2月撮影です。



物件情報・見学予約・お問い合わせ

エイチワンオー

電話でのお問い合わせ

0120-888-425

受付時間
9:00~17:40
(土・日・祝定休)

あしたを、つなぐ — 野村不動産グループ




野村不動産株式会社 都市開発第一事業本部 開発事業一部 〒163-0566 東京都新宿区西新宿1-26-2 新宿野村ビル

[エイチワンオー西新宿]



建物エントランス



4階 エントランス

THE CENTRAL of SHINJUKU

変化し続ける西新宿に佇む 駅近のハイクオリティ・スモールオフィス

ビジネスの中核都市として

とどまることのない進化を続ける新宿副都心のなかでも

「西新宿」駅C12出口から徒歩1分の

ひときわ駅近に位置する好立地。

日本有数のターミナル駅「新宿」駅も徒歩9分で利用でき、

多彩なアクセスがビジネスをさらに加速させます。

立地、アクセス、オフィス環境、多彩な設備をはじめ、

「H1O 西新宿」が提供するものは、あなたの企業の輝ける未来です。





4階ラウンジ

Sharing Space

緑あふれるラウンジ空間と各階リフレッシュスペース

緑豊かな入居者専用ラウンジを4階に設置。来訪者とのMEETINGのほか、ワーキングや気分転換、入居者同士の交流を深めたりと、様々な用途でご活用いただけます。

オフィスコンビニやドリンクコーナー、複合機など、オフィス環境を整える設備も多数採用しています。

また、各階パントリーにもリフレッシュスペースも設置。仕事内容に応じて働く場所を選べます。

会議室

デザインの異なる会議室を4室ご用意。WEBミーティング用個室も2室設け、用途に合わせて使い分けが可能です。



ROOM A

ROOM B

ROOM C

ROOM D

ROOM E

Facilities

心地よく働ける設備・サービス

IoTによる遠隔制御(空調・照明 等)

IoT技術を用いて、貸室内の空調・照明などの遠隔操作が可能。センシングにより共用ラウンジやお手洗いなど、共用部の混雑状況を「見える化」し、事前に利用状況を確認することもできます。

専用アプリが叶える主な機能

1. 貸室内の空調操作
2. 貸室内の照明ON&OFF
3. ラウンジやお手洗いなど、共用部の混雑状況を確認



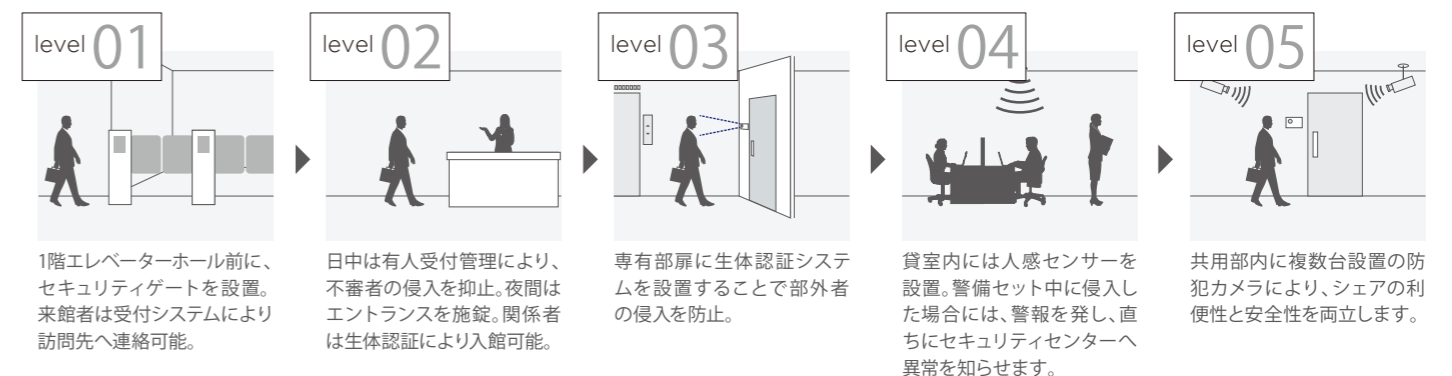
参考写真

Shared facilities

安心・安全なオフィス環境を構築する多彩な設備の数々

タッチレスで解錠できる「生体認証セキュリティシステム」

H'IOフロアは顔認証を中心とした生体認証システムの採用で、キーレス・非接触でスムーズな入退館を実現。



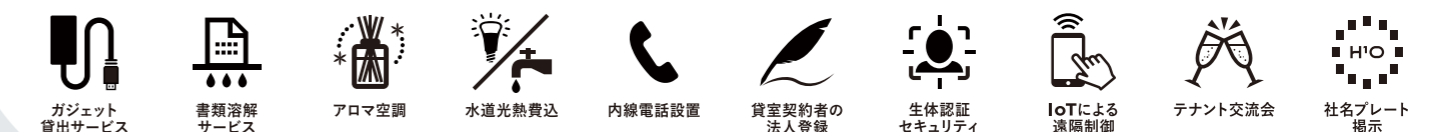
より強固なセキュリティ環境を実現する「顔認証システム」

赤外線と可視光線を融合した独自技術によって、万全のセキュリティ性能を誇るだけでなく、認識領域が広範囲になり、スピーディでストレスフリーな入館を実現。マスクを着けたままの認証や遠隔での登録を可能にするなど、先進のセキュリティシステムを導入しています。



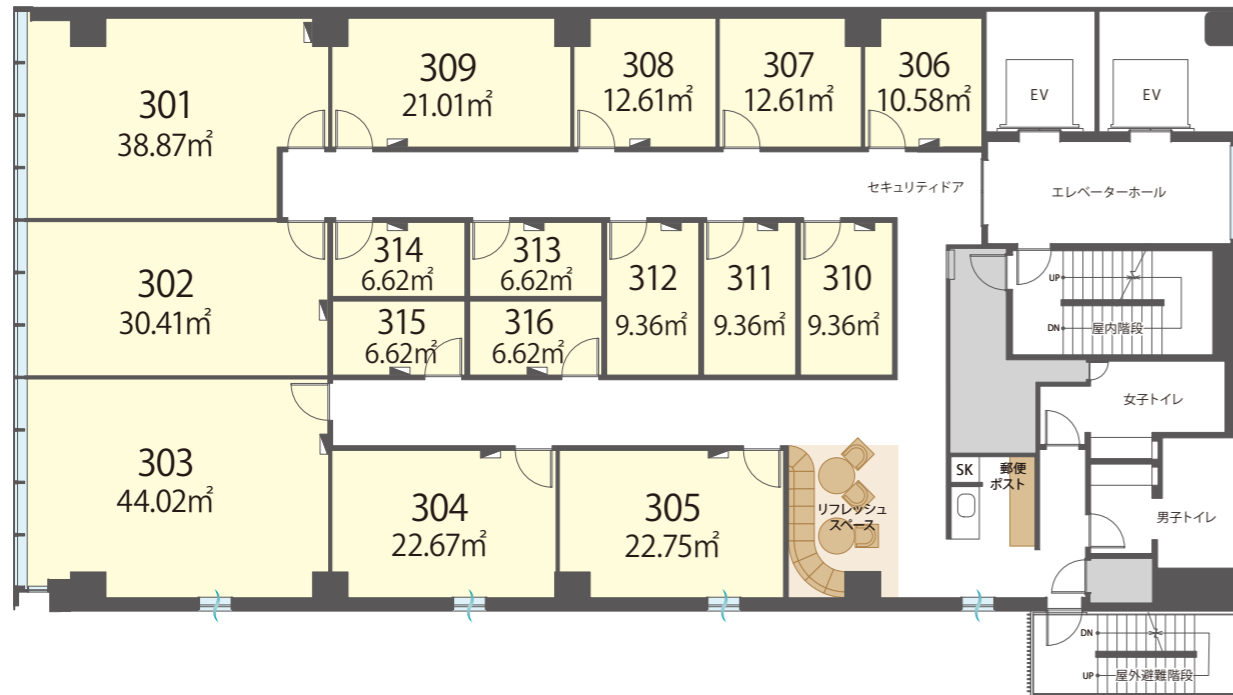
参考写真

Service 細やかなホスピタリティで、より快適な環境を

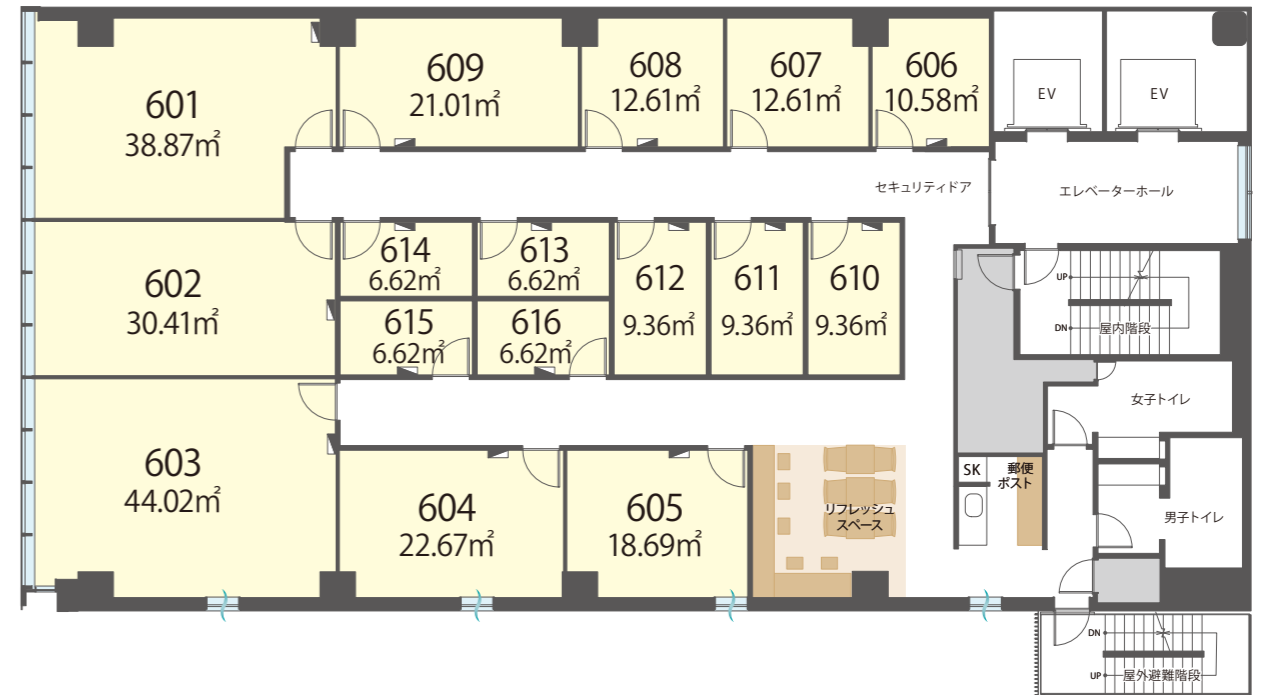


FLOOR PLAN 高いセキュリティとプライバシー性を確保。隅々まで快適性が行き渡る貸室空間。

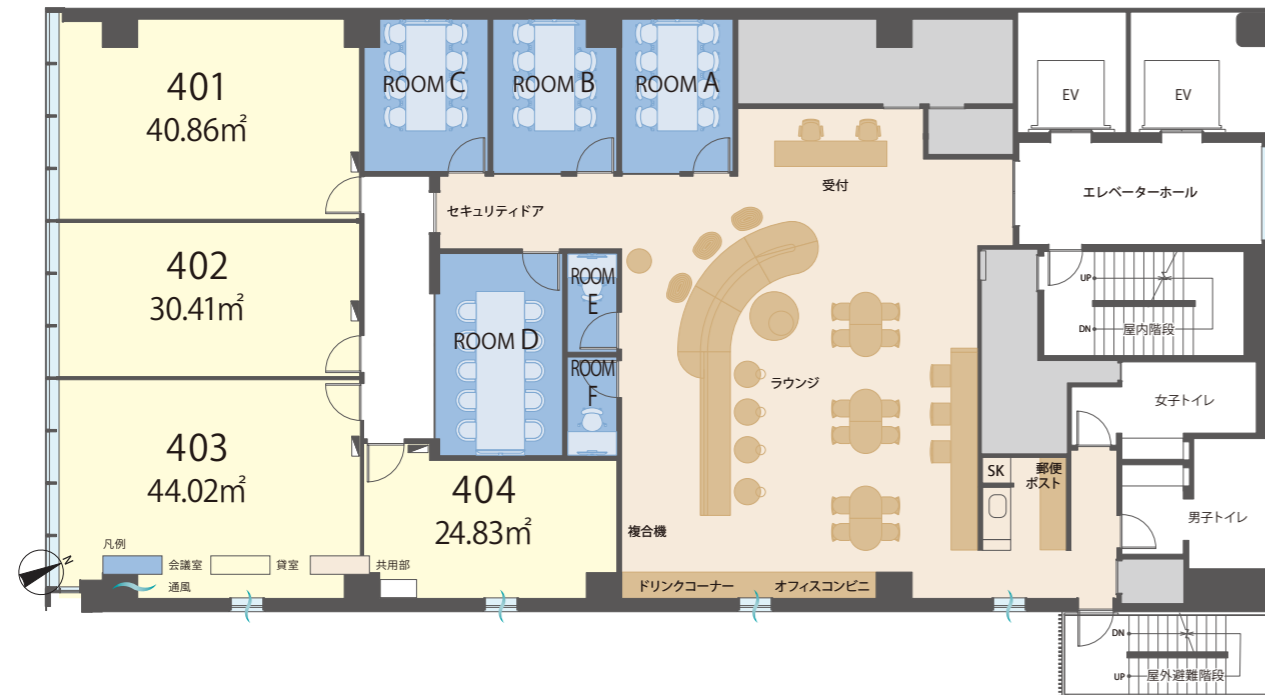
■ 3・5F



■ 6F



■ 4F



Room facilities



601 モデルルーム ※家具は含まれません。

プライバシーと快適性が確保された貸室空間

天井高2,800mm

天井高を2.800mmと高く設定。いつでも心地よく働けるように、開放感のある貸室空間を設えました。

最適な環境を実現する全室個別空調

常に快適な環境でワークライフを過ごせるよう個室すべてに個別空調を採用。個々の快適な温度設定が可能です。

サイズや内装はニーズに合わせてカスタマイズ

利用人数に合わせて個室のサイズを選択。可変できる間仕切り壁が、広さの拡張縮小も可能。家具は必要に応じて有・無を選べます。

専用ネット回線敷設

入居者ご自身で貸室内にLAN回線を敷設が可能です。

■ 貸室

No.	面積 (㎡)	面積 (坪)	登録可能人数	No.	面積 (㎡)	面積 (坪)	登録可能人数
301・501・601	38.87㎡	11.75坪	13名	310・510・610	9.36㎡	2.83坪	3名
302・502・602	30.41㎡	9.19坪	10名	311・511・611			
303・503・603	44.02㎡	13.31坪	15名	312・512・612			
304・504・604	22.67㎡	6.85坪	8名	313・513・613	6.62㎡	2.00坪	2名
305・505	22.75㎡	6.88坪	8名	314・514・614			
605	18.69㎡	5.65坪	6名	315・515・615			
				316・516・616			
306・506・606	10.58㎡	3.20坪	4名	401	40.86㎡	12.36坪	14名
307・507・607	12.61㎡	3.81坪	4名	402	30.41㎡	9.19坪	10名
308・508・608				403	44.02㎡	13.31坪	15名
309・509・609	21.01㎡	6.35坪	7名	404	24.83㎡	7.51坪	8名

■ 会議室

No.	席数
ROOM A	8名
ROOM B	7名
ROOM C	8名
ROOM D	10名
ROOM E	1名
ROOM F	1名

※掲載の図面は計画段階のもので、今後変更となる場合がございます。※貸室の間仕切り壁は一部撤去可能です。(料金は別途ご相談)
※記載の登録可能人数とはセキュリティシステム上の登録可能人数となります。※「事務所衛生基準規則」に定める人数とは異なります。※掲載の情報は2020年12月現在の情報です。