

再開発に伴い、劇的に進化する「渋谷」。ビジネス拠点としても一層期待が高まります。

Location 「渋谷」駅までのルートに信号がひとつもないノンストップ・アプローチ



JR「渋谷」駅東口を出て六本木通りを歩み進めた場所に位置する「H'IO 渋谷三丁目」。

いわゆる渋谷三エリアと称される現地周辺は、お洒落なカフェや隠れ家的なショップなどが点在するポジション。

再開発が進行し、都市機能の整備が進む利便性の高さと、渋谷駅前とは趣の異なる落ち着いた立地環境がビジネスを加速させます。

東京メトロ 銀座線・半蔵門線・副都心線、
東急東横線・東急田園都市線

「渋谷」駅 C1出口 徒歩4分

JR線

「渋谷」駅 徒歩6分

京王 井の頭線

「渋谷」駅 中央口 徒歩10分

クオリティ・スモールオフィス

H'IO

HUMAN FIRST OFFICE

渋谷三丁目

Access



新宿駅 直通 4分

JR「渋谷」駅より湘南新宿ライン快速・埼京線通勤快速利用

六本木駅 7分

JR「渋谷」駅より山手線利用、
「恵比寿」駅で東京メトロ日比谷線に乘換
または、東京メトロ「渋谷」駅より半蔵門線利用、
「青山一丁目」駅で都営地下鉄大江戸線に乘換

東京駅 17分

東京メトロ「渋谷」駅より銀座線利用、
「赤坂見附」駅で東京メトロ丸ノ内線に乘換

品川駅 直通 12分

JR「渋谷」駅より山手線利用

契約条件

契約対象者	法人・個人	初期費用	月額賃料2ヶ月程度 <small>※原則、弊社指定保証会社と保証契約を締結頂きます。 ※契約締結の当月または翌日より賃貸開始の場合、 初月月額賃料(日割計算)を初期費用に併せて請求致します。</small>	再契約手数料	再契約月額賃料の1ヶ月分
契約期間	最短3ヶ月間より利用可能				

OUTLINE

物件名	H'IO 渋谷三丁目	構造/規模	鉄骨造 一部RC造/地上11階 地下1階/2・3・4階
所在地	東京都渋谷区渋谷三丁目1番1号	竣工年月	2020年11月(建物竣工:2020年8月)
交通	東京メトロ銀座線・副都心線・半蔵門線・東急東横線・東急田園都市線 「渋谷」駅C1出口 徒歩4分、JR山手線「渋谷」駅 徒歩6分、 京王井の頭線「渋谷」駅 中央口徒歩10分	貸室タイプ	7.10㎡~52.35㎡(2.14坪~15.83坪)

※掲載の徒歩分は1分=80mとして換算したものです。最寄駅からの所要時間は、駅舎または地下鉄地上出入口からの概測距離に基づき算出しており、改札口からの所要時間とは異なります。また、駅周辺の工事の進捗状況により変更となる場合があります。※掲載の所要時間は日中平常時のもので、乗り換え待ち時間は含みません。「ジョルダン2020年10月版」乗換案内より。※掲載の情報は、一部計画段階のものであり、今後変更になる可能性があります。※掲載の物件情報は2021年2月現在のものです。掲載の写真は2020年11月撮影です。



物件情報・見学予約・お問い合わせ

電話でのお問い合わせ

エイチワンオー

0120-888-425

受付時間
9:00~17:40
(土・日・祝定休)

あしたを、つなぐ — 野村不動産グループ
野村不動産

あしたを、つなぐ — 野村不動産グループ
野村不動産パートナーズ

野村不動産株式会社 都市開発第一事業本部 開発事業一部 〒163-0566 東京都新宿区西新宿1-26-2 新宿野村ビル

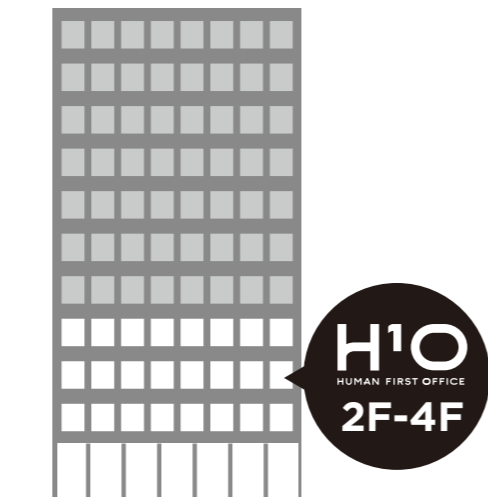
[エイチワンオー渋谷三丁目]

NEW URBAN RICH

都会的&洗練。オフィスとして最適な空間を、渋谷三丁目に



“100年に1度”と称される大規模再開発により、さらなる進化を遂げようとしている「渋谷」。カルチャースポットの側面だけでなく、都内屈指のビジネス街として発展するとともに、駅周辺の歩行環境の改善など、快適かつ美しい都市づくりが進められています。「H¹O 渋谷三丁目」は、JR「渋谷」駅C1出口より徒歩4分、六本木通りに約29.9mのワイドスパンで面している視認性良好で駅からも程近い恵まれたポジション。世界的に注目を集める街にふさわしい存在感のあるスタイリッシュな外観デザインや、都会的で上質感のあるワーキングスペースなど、社会に変革をもたらし得るスモールビジネスを支援する新時代のオフィス環境を創り上げています。



2020年8月に竣工した「PMO渋谷II」の2-4階に位置する「H¹O 渋谷三丁目」



1階エントランス



1階エントランス

ラウンジとして利用できるエントランスホール

ガラスウォールを主体に構成されたエントランスホールは、外構の緑と一体性の高い開放的な空間。壁面にはレンガ調タイルを用い、既成にとられない自由なワークスタイルを好む渋谷らしさを表現しました。来訪者をお招きする場として使用するのももちろん、上質感あふれる佇まいのなかで憩いのひとときを満喫できるラウンジとしてもご利用いただけます。



※掲載の図面は、計画段階の図面を基にしたもので実際とは多少異なります。また、各種機器、配管、素材および周辺建物・電柱・架線等は省略および簡略化しております。



Facilities

安心・安全なオフィス環境を構築する多彩な設備

新鮮な外気を取り込める換気対策

感染予防対策として、2020年3月に厚生労働省が改定したビル内の必要換気量の推奨基準「一人あたり毎時30m³」を確保しました。

※新型コロナウイルス感染対策専門家会議の見解(2020年3/9および3/19公表)



フィルム抗菌汚れ防止壁紙「エバール®」

専有個室に、東リ株式会社のフィルム抗菌汚れ防止壁紙を導入しています。壁紙工業会制定「抗菌壁紙性能規定」に準拠した試験結果より、壁紙表面に付着した菌(大腸菌や黄色ブドウ球菌)の繁殖を抑制する性能を有しています。



快適な環境を実現する全室個別空調

常に快適な環境でワークライフを過ごせるよう個室すべてに個別空調を採用。個々の快適な温度設定が可能です。(電気代は、月額料金込)



天井高2,800mm

天井高を2.800mmと高く設定。いつでも心地よく働けるように、開放感のある貸室空間を設えました。



Sharing Space

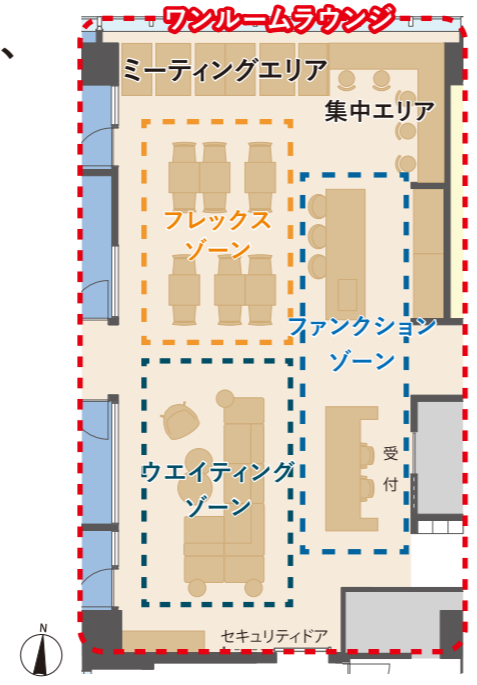
来訪者対応、ワーキングスペース、リフレッシュなど、様々なシーンで活躍するハイクオリティな共用空間

01 3つのゾーニングで構成された広々ラウンジ

中央階となる3階に設けた入居者専用のラウンジは、貸室とともに24時間利用できる共用施設。「フレックス」「ウエイティング」「ファンクション」といった3つのゾーニングで構成された空間は、働く場所として自由に利用するのはもちろん、休息や気分転換、入居者同士の交流を深めたりと、様々な用途でご活用いただけます。

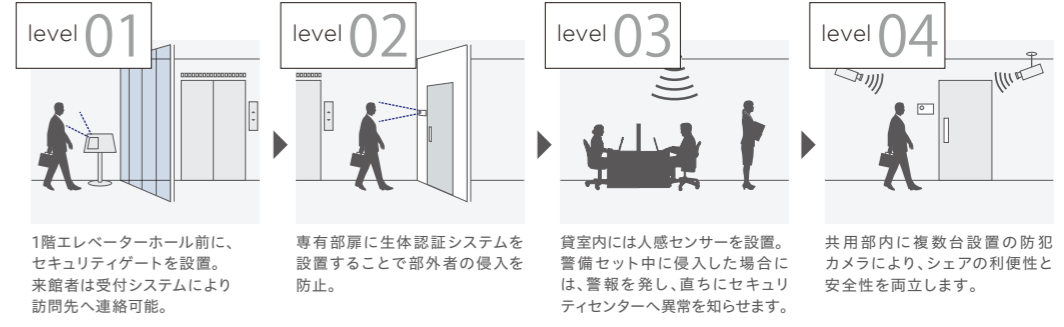
02 コミュニケーションハブ、各階リフレッシュスペース

2階から4階の専有個室エリア各所にもコミュニケーションハブとしてのパントリーを設置することで、企業の垣根を越えたユーザー同士の様々なコミュニケーションの場を創出します。



非接触で解錠できる「生体認証セキュリティ」

顔認証を中心とした生体認証システムの採用で、キーレス・非接触でスムーズな入退館を実現。



IoT技術による設備の操作、オフィスの見える化

ブラウザおよびスマートフォンアプリを活用して非接触で設備の遠隔操作が可能。共用ラウンジやお手洗いはじめとする共用部の混雑状況も「見える化」できます。またGPSを利用して、誰が建物内のどこにいるかを確認できます。

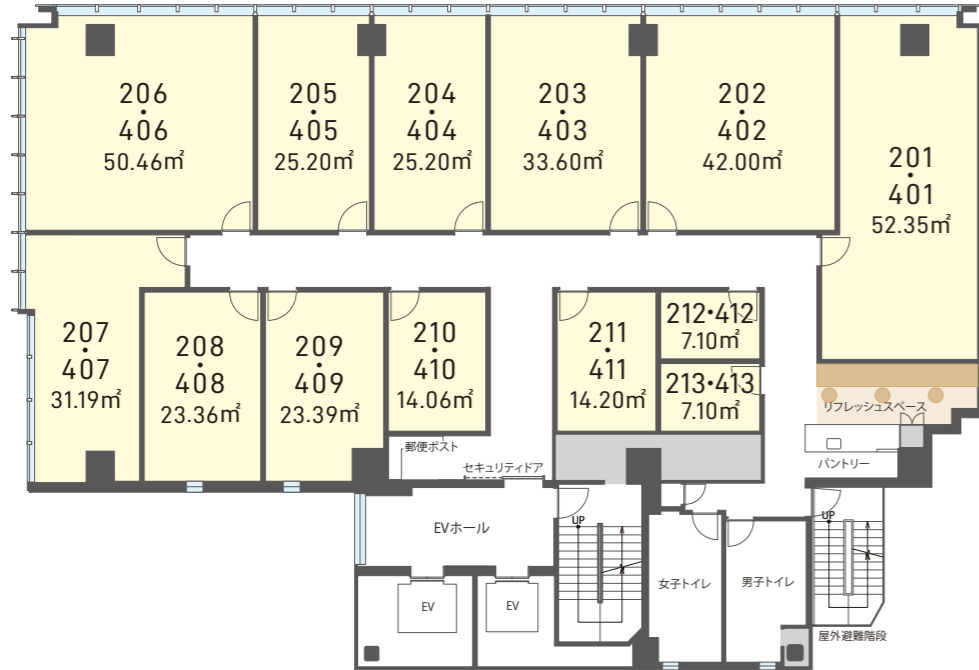
専用アプリが叶える主な機能

1. 貸室内の空調操作
2. 貸室内の照明ON&OFF
3. ラウンジやお手洗いなど共用部の混雑状況を確認



FLOOR PLAN

■ 2・4F



■ 3F



■ 貸室

No.	面積 (㎡)	面積 (坪)	登録可能人数	No.	面積 (㎡)	面積 (坪)	登録可能人数	No.	面積 (㎡)	面積 (坪)	登録可能人数
201・401	52.35㎡	15.83坪	17名	208・408	23.36㎡	7.06坪	8名	301	48.54㎡	14.68坪	16名
202・402	42.00㎡	12.70坪	14名	209・409	23.39㎡	7.07坪	8名	302	27.36㎡	8.27坪	9名
203・403	33.60㎡	10.16坪	11名	210・410	14.06㎡	4.25坪	5名	303	50.46㎡	15.26坪	17名
204・404	25.20㎡	7.62坪	8名	211・411	14.20㎡	4.29坪	5名	304	29.40㎡	8.89坪	10名
205・405	25.20㎡	7.62坪	8名	212・412	7.10㎡	2.14坪	2名	305	20.87㎡	6.31坪	7名
206・406	50.46㎡	15.26坪	17名	213・413	7.10㎡	2.14坪	2名	306	31.32㎡	9.47坪	10名
207・407	31.19㎡	9.43坪	10名								

※掲載の図面は計画段階のもので、今後変更となる場合がございます。※記載の登録可能人数とはセキュリティシステム上の登録可能人数となります。
※「事務所衛生基準規則」に定める人数とは異なります。※掲載の情報は2020年12月現在の情報です。

Room facilities プライバシーと快適性が確保された貸室空間



- 防音性を配慮した間仕切壁
- 生体認証セキュリティ
- 天井高約2,800mmのゆとりある空間
- 全面ガラスのカーテンウォール(一部区画除く)
- 全室個別空調
- 水道光熱費込
- ルームクリーニング

Meeting Room 利用シーンを想定して彩られた、様々なバリエーションの会議室



■ 会議室

No.	席数
ROOM A	6名
ROOM B	8名
ROOM C	8名
ROOM D	6名

Service

細やかなホスピタリティで、より快適な環境を



BELS認証

BELS(ベルス)とは建築物省エネルギー性能表示制度のことで、建築物において省エネ性能を第三者評価機関が評価し認定する制度です。

