

渋谷駅を含む3駅9路線が利用できる利便性と、緑豊かな環境が共存する地。

Location



ビッグターミナル「渋谷」駅と、アップダウンが緩やかでアプローチには銀杏の並木道が彩る「原宿」駅を含む、3駅9路線が利用できる都心ならではの利便性と、代々木公園が近くにあり緑豊かな環境が共存する立地。渋谷区役所をはじめとする公共機関が徒歩圏に揃う点もビジネスを支えます。この神南エリアには、通称「アパレルストリート」と呼ばれるファッションブランドのお洒落な店が立ち並び、渋谷カルチャーが身近に感じられる一面も魅力のひとつです。

- 東京メトロ線
「渋谷」駅 B1出口 徒歩7分
- 東京メトロ線 千代田線
「明治神宮前」駅 1番出口 徒歩9分
- JR線
「渋谷」駅 ハチ公口 徒歩9分
- JR線
「原宿」駅 西口 徒歩10分

クオリティ・スモールオフィス

H1O

HUMAN FIRST OFFICE

渋谷神南

Access



- 新宿駅 直通 4分
JR「渋谷」駅より湘南新宿ライン快速・埼京線通勤快速利用
- 品川駅 直通 12分
JR「渋谷」駅より山手線利用
- 赤坂見附駅 直通 8分
東京メトロ「渋谷」駅より銀座線利用
- 大手町駅 直通 16分
東京メトロ「渋谷」駅より半蔵門線利用

契約条件

契約対象者	法人・個人	初期費用	月額賃料2ヶ月程度 <small>※原則、弊社指定保証会社と保証契約を締結頂きます。 ※契約締結の当月または翌日より賃貸開始の場合、 初月月額賃料(日割計算)を初期費用に併せて請求致します。</small>	再契約手数料	再契約月額賃料の1ヶ月分
契約期間	最短3ヶ月間より利用可能				

OUTLINE

物件名	H1O 渋谷神南	構造/規模	鉄骨造/地上10階 塔屋1階
所在地	東京都渋谷区神南一丁目5番6号	駐輪場	14台(2段ラック式)
交通	東京メトロ「渋谷」駅 B1出口 徒歩7分、東京メトロ千代田線「明治神宮前」駅 1番出口 徒歩9分、JR山手線「渋谷」駅 ハチ公口 徒歩9分、JR山手線「原宿」駅 西口 徒歩10分	竣工年月	2020年8月
		貸室タイプ	11.26㎡~52.58㎡(3.40坪~15.90坪)

※掲載の徒歩分は1分=80mとして換算したものです。最寄駅からの所要時間は、駅舎または地下鉄地上出入口からの概測距離に基づき算出しており、改札口からの所要時間とは異なります。※掲載の所要時間は日中平常時のもので、乗り換え待ち時間は含みません。[「ジョルダン2020年10月版」乗換案内より]。※掲載の情報は、一部計画段階のものであり、今後変更になる可能性があります。※掲載の物件情報は2021年2月現在のもので、掲載の写真は2020年10月撮影です。



物件情報・見学予約・お問い合わせ

電話でのお問い合わせ

エイチワンオー

0120-888-425

受付時間
9:00~17:40
(土・日・祝定休)

あしたを、つなぐ — 野村不動産グループ
野村不動産

あしたを、つなぐ — 野村不動産グループ
野村不動産パートナーズ

野村不動産株式会社 都市開発第一事業本部 開発事業一部 〒163-0566 東京都新宿区西新宿1-26-2 新宿野村ビル

[エイチワンオー渋谷神南]

ADVANCE & NATURALLY

進化する「渋谷」に、自然を感じる先進オフィスを



“100年に1度”と称される大規模再開発により、さらなる進化を遂げようとしている「渋谷」。カルチャースポットの側面だけでなく、都内屈指のビジネス街として発展するとともに、駅周辺の歩行環境の改善など、快適かつ美しい都市づくりが進められています。一方で「神南」エリアは、世界的に注目を集める「渋谷」のなかでも代々木公園に程近く落ち着いた雰囲気が漂うポジション。「H'IO 渋谷神南」では、そのような緑に恵まれた立地を大切にしながら随所に自然を感じる空間設計を行いました。貸室スペースに加え日常利用できる共用施設として木材と緑が調和する2つのラウンジとサロン、渋谷を一望できる屋上テラスなど、自由で豊かな感性を刺激し、働く人のモチベーション向上へと繋げていく空間を創出。時代をリードし続ける「渋谷」の地にふさわしい多彩な働き方を叶えるオフィス環境を構築しています。



エントランスホール

Design Concept 自然を採り入れることで向上する確かな生産性

人と自然が調和する「バイオフィリックデザイン」。

〈バイオフィリックデザインの効果〉

H'IOシリーズではデザインコンセプトとして、建物やインテリアを通じて自然由来の心地よさを感じられる「バイオフィリックデザイン」を採用しています。ビジネス心理学を研究する「ロバートソン・クーパー社」によるレポートでは、自然光や植物など自然を感じられるオフィスで勤務する人は、そうでない人と比べて幸福度が15%高く、生産性は6%、創造性については15%高いという調査結果となりました。H'IOではオフィスに居ながらも自然を感じられ、働き方や業務内容に応じて心地よく働ける空間を心がけています。



出典:HUMAN SPACES:The Global Impact of Biophilic Design in the Workplace

Biophilic Design



H'IO平河町

H'IO渋谷神南

H'IO日本橋小舟町

H'IO渋谷神南



01
2階ラウンジ



02
屋上ラウンジ



03
HUMAN FIRST SALON

Sharing Space

貸室のほかに4つのワークスペースが利用可能
自在に使える共用空間が、ビジネスの生産性を加速させる

01 気分転換からミーティングまで
多目的に利用できる
2つのラウンジ。

気分転換や簡単なミーティングを行える共用ラウンジを2階・8階に設置。パーテーションを配したデスクスペース、オフィスコンビニ、ドリンクコーナーなど、様々な設備も取り揃えています。

02 渋谷の街並みを一望できる
開放空間「屋上テラス」。

緑豊かな「屋上テラス」からは、駅前のビル群をはじめ渋谷の街並みを一望することが可能。Wi-fiやコンセントを完備しているため、屋外での打ち合わせなども行えます。

03 貸し切り利用や日常のワークスペースとして、
多彩なワークスタイルを実現する
HUMAN FIRST SALON

緑あふれるフレキシブル空間。通常はワークスペース(オンラインMTG可能)として開放し、時間限定でカフェやアルコール提供も行います。貸し切り利用の他、ウェビナー配信などでもご利用いただけます。



- ワークスペース(電源・Wi-fi、フリードリンク等)
- 貸切利用可
- イベント開催可
- 有人カフェ(スペシャルティコーヒー、軽食を提供)
※ 営業時間: 平日12:00~18:00
- アルコール提供 ※ 平日16:00~18:00
- プラントショップ(店舗内にある緑を一部購入可能)



1階エレベーターホール

Privacy & IoT & Amenities

「安心」のセキュリティと「利便性」の高い多彩な設備が実現する快適なオフィス環境

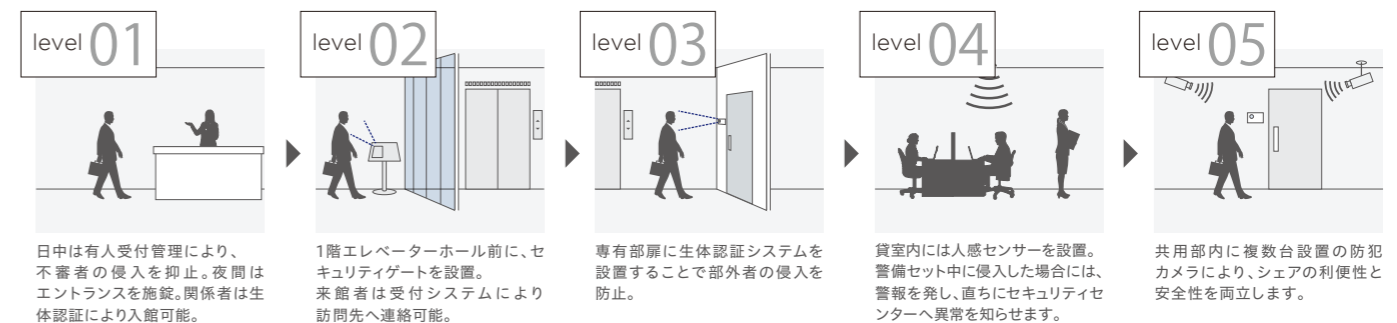
非接触で解錠できる「生体認証セキュリティ」

顔認証を中心とした生体認証システムを採用。キーレス・非接触でスムーズな入退館を実現。



参考写真

キーレスでの高セキュリティ



IoT技術による設備の操作、オフィスの見える化

ブラウザおよびスマートフォンアプリを活用して非接触で設備の遠隔操作が可能。共用ラウンジやお手洗いをはじめとする共用部の混雑状況も「見える化」できます。またGPSを利用して、誰が建物内のどこにいるかを確認できます。

専用アプリが叶える主な機能

1. 貸室内の空調操作
2. 貸室内の照明ON&OFF
3. ラウンジやお手洗いなど共用部の混雑状況を確認



etc. 参考写真

充実のアメニティサービス

- コーヒーマシン
- ウォーターサーバー
- 電子レンジ
- 電話ブース
- 複合機
- 書類溶解BOX
- etc.



2階 給湯室電子レンジ

コーヒーマシン

仮眠専用チェア「エナジーポッド」

パワーナップ(20分~30分程度の短い仮眠)を戦略的に取り入れていただくために、仮眠専用チェア「エナジーポッド(energypod)」を導入。質の良い仮眠をとることでパフォーマンスを高め、ビジネスの生産性向上に寄与します。



エナジーポッド

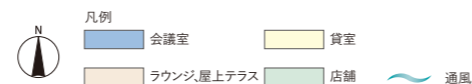
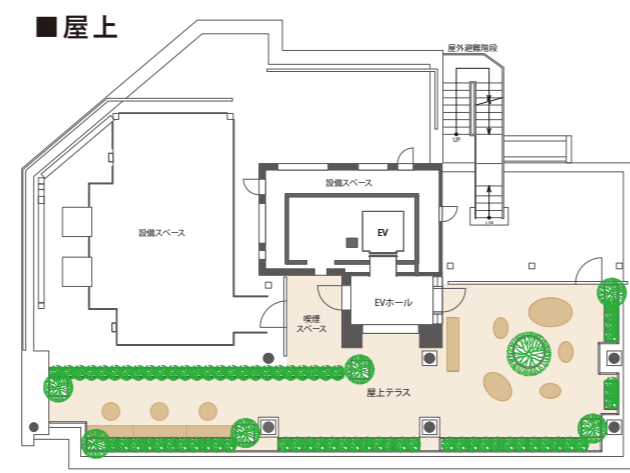
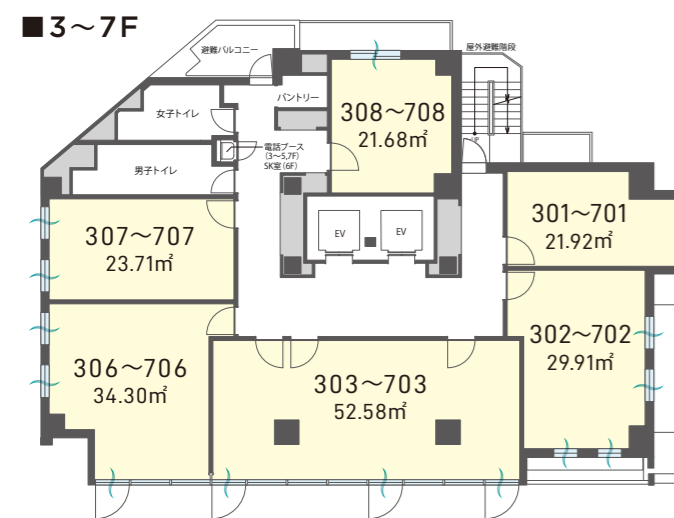
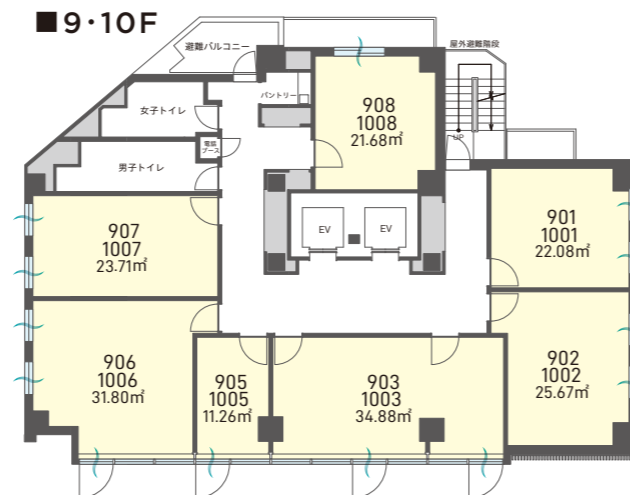
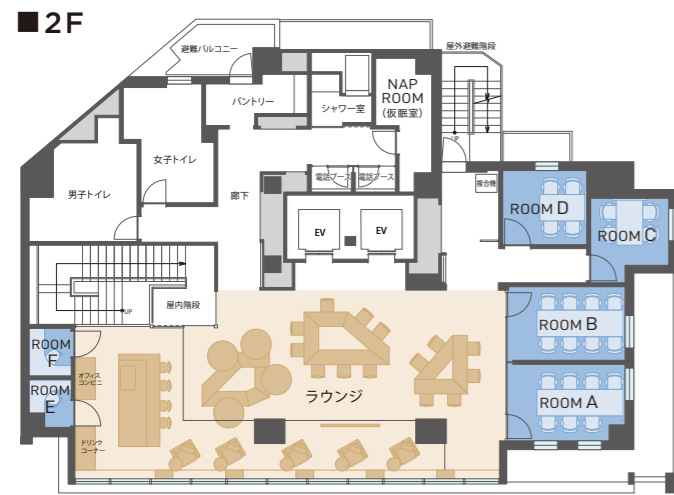
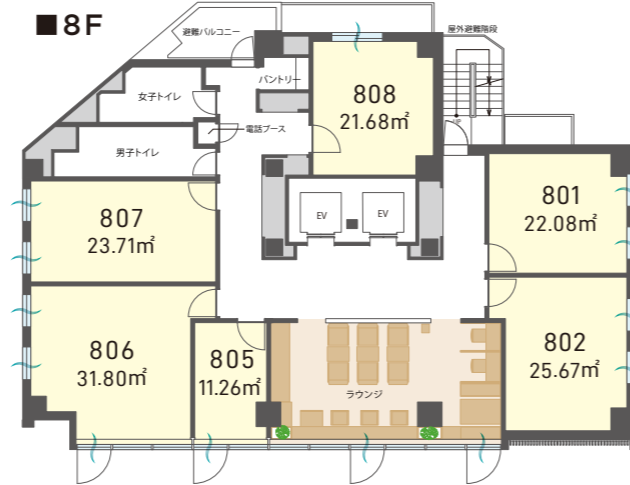
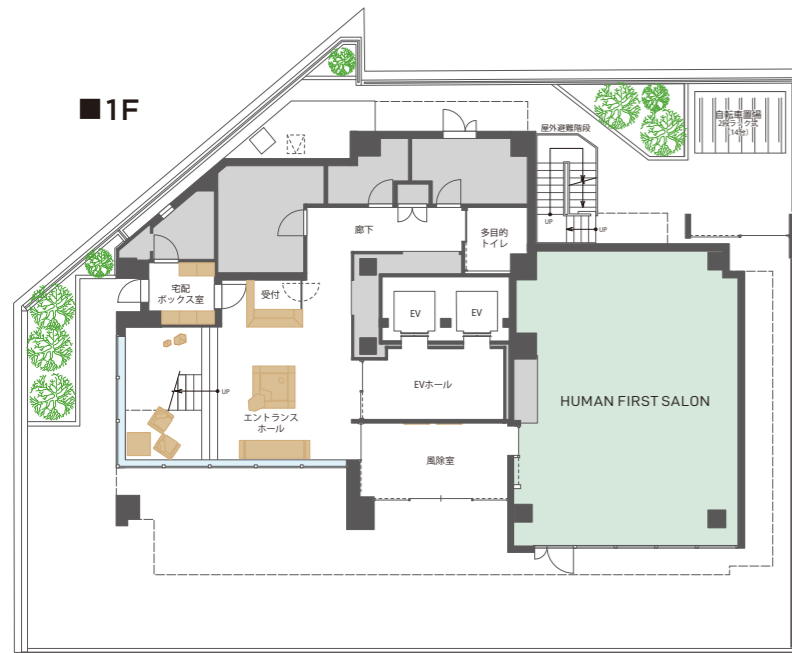
シャワールーム

通勤後、近隣のランニング後などをはじめ気軽に汗を流したり、洋服を着替えたりできるスペースとしてシャワールームを設置



シャワールーム

FLOOR PLAN



Service

細やかな
ホスピタリティで、
より快適な環境を



Room facilities プライバシーと快適性が確保された貸室空間



全室に個別空調を完備

常に快適な環境でワークライフを過ごせるよう個室すべてに個別空調を採用。個々の快適な温度設定が可能です。(電気代は、月額賃料込)

- 全室個別空調完備
- 水道光熱費込
- ルームクリーニング込 (週1回床清掃、週5回ゴミ回収)

開閉可能な窓による自然通風

開閉可能な窓を全室に設置。密閉空間になりがちなオフィスにおいて窓を開閉可能にし、換気性を向上させることで感染リスク低減に繋がります。

- 全室換気可能な窓を設置
- 木製ブラインド(一部区画のみ)
- 抗菌・抗ウィルスの室内塗料

機密性が高い個室空間 (※家具はオプション)

防音性に配慮をし、かつ透過性のない壁を採用。また生体認証セキュリティや、警備セット後の人感センサー等により、企業の重要情報や社員のプライバシーを守ります。

- 生体認証セキュリティ
- 防音性を配慮した間仕切壁

CASBEEウェルネスオフィス 評価認証 Aランク取得

利用者の健康や快適性の維持・増進を支援する建物の性能、取組みを評価する「CASBEEウェルネスオフィス評価認証」において大規模ビルと同等のAランクの評価を取得しました。



BELS認証

BELS(ベルス)とは建築物省エネルギー性能表示制度のことで、建築物において省エネ性能を第三者評価機関が評価し認定する制度です。



■ 貸室				■ 貸室				■ 貸室				■ 会議室	
No.	面積 (m²)	面積 (坪)	登録可能人数	No.	面積 (m²)	面積 (坪)	登録可能人数	No.	面積 (m²)	面積 (坪)	登録可能人数	No.	席数
301-701	21.92	6.63	7名	801	22.08	6.67	7名	901-1001	22.08	6.67	7名	ROOM A	7名
302-702	29.91	9.04	10名	802	25.67	7.76	9名	902-1002	25.67	7.76	9名	ROOM B	8名
303-703	52.58	15.90	18名	805	11.26	3.40	4名	903-1003	34.88	10.55	12名	ROOM C	4名
306-706	34.30	10.37	11名	806	31.80	9.61	11名	905-1005	11.26	3.40	4名	ROOM D	4名
307-707	23.71	7.17	8名	807	23.71	7.17	8名	906-1006	31.80	9.61	11名	ROOM E	1名
308-708	21.68	6.55	7名	808	21.68	6.55	7名	907-1007	23.71	7.17	8名	ROOM F	1名
								908-1008	21.68	6.55	7名		

※[303~703]、[903-1003]は区割り分割も可能です。(要相談) ※全50区画

※掲載の図面は計画段階のもので、今後変更となる場合がございます。※記載の登録可能人数とはセキュリティシステム上の登録可能人数となります。※「事務所衛生基準規則」に定める人数とは異なります。※掲載の情報は2020年12月現在の情報です。